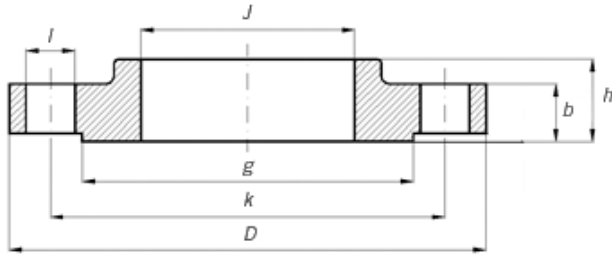


FICHA TECNICA FLANGE SLIP-ON



ANSI 300 lb/sq.in RF SO

ø	D	b	g	m	J	h	k	Holes	l	Kg.
1/2"	95,6	14,3	34,9	38,1	22,3	22,2	66,7	4	15,9	0,700
3/4"	117,5	15,9	42,9	47,6	27,7	25,4	82,5	4	19,0	1,100
1"	123,8	17,5	50,8	54,0	34,5	27,0	88,9	4	19,0	1,400
1 1/4"	133,3	19,0	63,5	63,5	43,2	27,0	98,4	4	19,0	1,800
1 1/2"	155,6	20,6	73,0	69,8	49,5	30,2	114,3	4	22,2	2,600
2"	165,1	22,2	92,1	84,1	62,0	33,3	127,0	8	19,0	3,400
2 1/2"	190,5	25,4	104,8	100,0	74,7	38,1	149,2	8	22,2	4,400
3"	209,5	28,6	127,0	117,5	90,7	42,9	168,3	8	22,2	6,100
3 1/2"	228,6	30,2	139,7	133,3	103,4	44,4	184,1	8	22,2	7,500
4"	254,0	31,7	157,2	146,0	116,1	47,6	200,0	8	22,2	10,100
5"	279,4	34,9	185,7	177,8	143,8	50,8	234,9	8	22,2	12,500
6"	317,5	36,5	215,9	206,4	170,7	52,4	269,9	12	22,2	14,100
8"	381,0	41,3	269,9	260,3	221,5	61,9	330,2	12	25,4	24,800
10"	444,5	47,6	323,8	320,7	276,3	66,7	387,3	16	28,6	37,100
12"	520,7	50,8	381,0	374,6	327,1	73,0	450,8	16	31,7	50,000
14"	584,2	54,0	412,7	425,4	359,1	76,2	514,3	20	31,7	70,000
16"	647,7	57,1	469,9	482,6	410,5	82,5	571,5	20	34,9	90,000
18"	711,2	60,3	533,4	533,4	461,8	88,9	628,6	24	34,9	112,000
20"	774,7	63,5	584,2	584,2	513,1	95,2	685,8	24	34,9	133,000
22"	838,2	66,7	641,2	641,2	564,4	101,6	742,9	24	41,3	197,000
24"	914,4	69,8	692,1	701,7	615,9	106,4	812,8	24	41,3	208,000