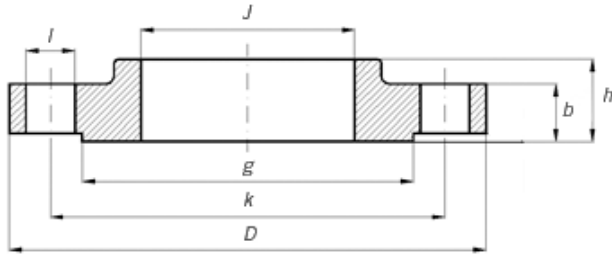


FICHA TECNICA FLANGE SLIP-ON



ANSI 600 lb/sq.in RF SO

Ø	D	b	g	m	J	h	k	Holes	l	Kg.
1/2"	95,2	14,3	34,9	38,1	22,3	22,2	66,7	4	15,9	0,800
3/4"	117,5	15,9	42,9	47,6	27,7	25,4	82,5	4	19,0	1,400
1"	123,8	17,5	50,8	54,0	34,5	27,0	88,9	4	19,0	1,600
1 1/4"	133,3	20,6	63,5	63,5	43,2	28,6	98,4	4	19,0	2,100
1 1/2"	155,6	22,2	73,0	69,8	49,5	31,7	114,3	4	22,2	3,100
2"	165,1	25,4	92,1	84,1	62,0	36,5	127,0	8	19,0	3,700
2 1/2"	190,5	28,6	104,8	100,0	74,7	41,3	149,2	8	22,2	5,400
3"	209,5	31,7	127,0	117,5	90,7	46,0	168,3	8	22,2	7,300
3 1/2"	228,6	34,9	139,7	133,3	103,4	49,2	184,1	8	25,4	8,900
4"	273,0	38,1	157,2	152,4	116,1	54,0	215,9	8	25,4	11,800
5"	330,2	44,4	185,7	188,9	143,8	60,3	266,7	8	28,6	24,500
6"	355,6	47,6	215,9	222,2	170,7	66,7	292,1	12	28,6	29,500
8"	419,1	55,6	269,9	273,0	221,5	76,2	349,2	12	31,7	43,000
10"	508,0	63,5	323,8	342,8	276,3	85,7	431,8	16	34,9	70,000
12"	558,8	66,7	381,0	400,0	327,1	92,1	488,9	20	34,9	86,000
14"	603,2	69,8	412,7	431,8	359,1	93,7	527,0	20	38,1	100,000
16"	685,8	76,2	469,9	495,3	410,5	106,4	603,2	20	41,3	142,000
18"	742,9	82,5	533,4	546,1	461,8	117,5	654,0	20	44,4	175,000
20"	812,8	88,9	584,2	609,6	513,1	127,0	723,9	24	44,4	232,000
22"	869,9	95,2	641,2	666,7	564,4	133,3	777,9	24	47,6	292,000
24"	939,8	101,6	692,1	717,5	615,9	139,7	838,2	24	50,8	330,000