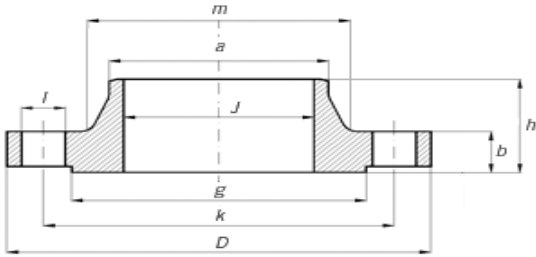


# FICHA TECNICA FLANGE WN



## ANSI 600 lb/sq.in. RF-WN-STD

ø	D	b	g	m	a	J*	h	k	Holes	l	Kg.
1/2"	95,2	14,3	34,9	38,1	21,3	15,7	52,4	66,7	4	15,9	0,900
3/4"	117,5	15,9	42,9	47,6	26,7	20,9	57,1	82,5	4	19,0	1,500
1"	123,8	17,5	50,8	54,0	33,5	26,7	61,9	88,9	4	19,0	1,900
1 1/4"	133,3	20,6	63,5	63,5	42,2	35,0	66,7	98,4	4	19,0	2,600
1 1/2"	155,6	22,2	73,0	69,8	48,3	40,9	69,8	114,3	4	22,2	3,300
2"	165,1	25,4	92,1	84,1	60,3	52,6	73,0	127,0	8	19,0	4,700
2 1/2"	190,5	28,6	104,8	100,0	73,1	62,7	79,4	149,2	8	22,2	6,500
3"	209,5	31,7	127,0	117,5	88,9	78,0	82,5	168,3	8	22,2	8,700
3 1/2"	228,6	34,9	139,7	133,3	101,6	90,1	85,7	184,1	8	25,4	11,200
4"	273,0	38,1	157,2	152,4	114,3	102,4	101,6	215,9	8	25,4	18,100
5"	330,2	44,4	185,7	188,9	141,2	128,2	114,3	266,7	8	28,6	30,500
6"	355,6	47,6	215,9	222,2	168,4	154,2	117,5	292,1	12	28,6	36,200
8"	419,1	55,6	269,9	273,0	219,1	202,7	133,3	349,2	12	31,7	56,500
10"	508,0	63,5	323,8	342,9	273,0	254,5	152,4	431,8	16	34,9	91,000
12"	558,8	66,7	381,0	400,0	323,8	304,8	155,6	488,9	20	34,9	105,000
14"	603,2	69,8	412,7	431,8	355,6	To be specifie d by custome r	165,1	527,0	20	38,1	125,000
16"	685,8	76,2	469,9	495,3	406,4		177,8	603,2	20	41,3	178,000
18"	742,9	82,5	533,4	546,1	457,2		184,1	654,0	20	44,4	261,000
20"	812,8	88,9	584,2	609,6	508,0		190,5	723,9	24	44,4	268,000
22"	869,9	95,2	641,2	666,7	558,8		196,8	777,9	24	47,6	328,000
24"	939,8	101,6	692,1	717,5	609,6		203,2	838,2	24	50,8	380,000
*	The data "J" corresponds to the STD schedule										